

# 残暑お見舞い 研究推進キャンペーン

キャンペーン期間中  
(2023年9月末まで)  
に年度内の解析を  
ご予約いただいたお客様  
限定で、機種に無関係に  
通常価格の10%引き

## 全ゲノム受託解析

アプリケーション : ヒト全ゲノム  
プラットフォーム : DNBSEQ-T7、NovaSeq 6000  
データ量 : 90Gb  
価格 : 応相談

※ご使用されるシーケンサーによって、1検体価格は異なります。詳細はお問合せください。

### ■ 自社保有シーケンサー



NovaSeq X Plus



NovaSeq 6000



DNBSEQ-T7

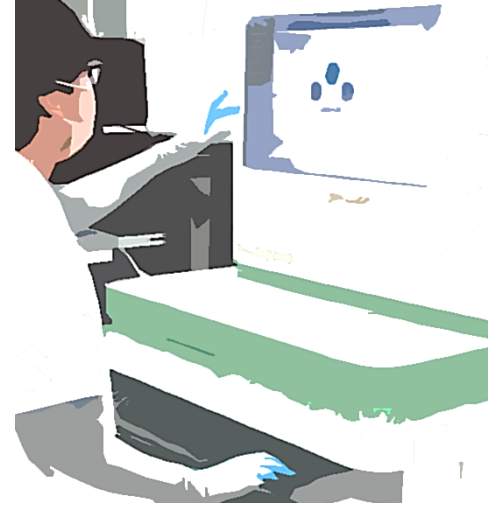


DNBSEQ-G400

安心・迅速な国内施設で  
多様な解析が可能です

### ■ (株) ハプロファーマ 中央研究所・解析センター

弊社は2014年から東北大発ベンチャーとして、東北大学内の先生方と連携協力し様々な共同研究を進めてまいりましたが、この度、東北大学医学部5号館1階に、中央研究所・解析センターを新たに立ち上げ、イルミナ社の世界最高スペックのNovaSeq6000、並びにMGI社DNBSEQ-T7シーケンサーを導入し、迅速かつ低価格のシーケンスサービスをお届けすることが可能になりました。ご予算に応じて機種をお選び頂けます。



## ■受託の要件

### 【サンプル詳細】

- 精製済ゲノムDNA
- Qubit測定値: 2 $\mu$ g (MGI) or 2.5 $\mu$ g (Illumina) 以上
- 吸光度測定値: 6 $\mu$ g (MGI) or 7.5 $\mu$ g (Illumina) 以上

### 【納期】

- 応相談（標準1.5～2か月）

### 【その他】

- ヒトWGS以外のアプリケーションや、少サンプル、レーンシーケンス、フローセルシーケンス、相乗りシーケンス、調整済みライブラリーのご提供によるシーケンスのみのご要望にも対応しますので、お気軽にご連絡ください。

### 【納品物】

- FASTQファイル、DIN値分析 (DIN: DNA integrity number)
- その他の解析などもご相談に応じますのでお気軽にご連絡ください。

## ■解析実績 (2023年3月実績)

ヒト全ゲノム解析で、16000検体以上

解析サービスの詳細は  
QRコードをご覧ください。



株式会社ハプロファーマ  **HaploPharma Inc.**

【中央研究所・解析センター】

〒980-8573 宮城県仙台市青葉区 星陵町2-1

東北大学医学部 5号館 1F

TEL: 022-272-2275 FAX: 022-272-2276

techservice@haplopharma.com

Aug. 2023